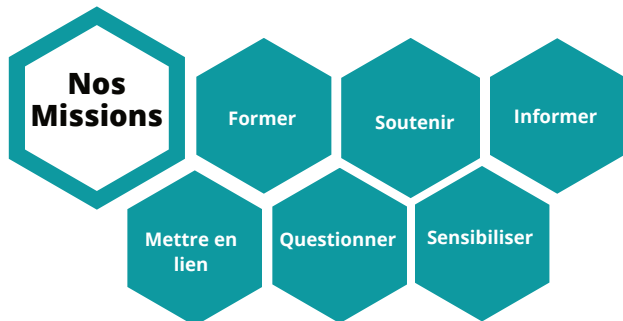


Qui sommes-nous?

L'asbl Pallium est la plate-forme de concertation en soins palliatifs du Brabant Wallon. Notre but est de **diffuser la culture palliative** et d'en optimiser les pratiques. Créée en 1996, l'association est pluraliste et agréée par l'AVIQ.

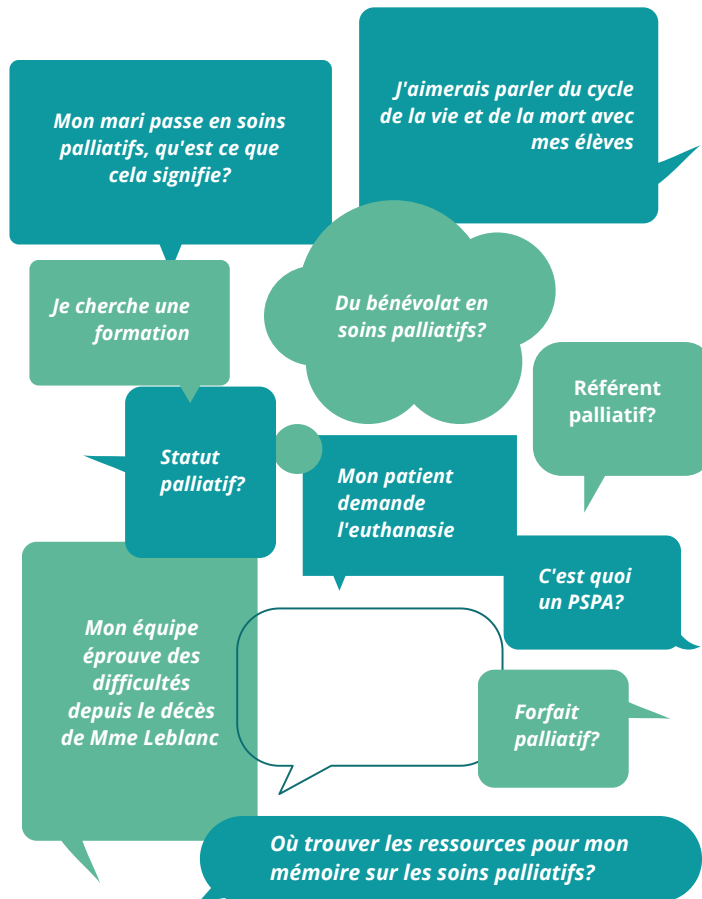


Nos spécificités

• **Notre équipe pluridisciplinaire** (psychologues, coordinatrices, volontaires, direction) offre une **grande diversité de compétences** :

- Écoute et relation d'aide
- Hypnose
- Art-thérapie
- Animation et formation
- Éthique
- Handicap
- Communication, ressources humaines, etc

• **Notre collaboration étroite** avec Domus, l'équipe de soutien pluridisciplinaire en soins palliatifs à domicile en Brabant Wallon.



Des questions?

Contactez-nous!

coordination@pallium-bw.be

010 39 15 75



Vous souhaitez soutenir nos actions ?

BE84 2700 5151 7359
Bic: GEBABEBB
N° d'entreprise: 0457 715 779



Pallium asbl

Plateforme de concertation en soins palliatifs du Brabant Wallon

Avenue Henri Lepage, 5 (2ème étage)

B-1300 Wavre

Tel : 010 / 39 15 75

www.soinspalliatifs.be

NOTRE OFFRE DE SERVICES



Public Professionnel

Hôpitaux, domicile, MR/MRS, institutions, aides et soins à domicile, équipes de volontaires, handicap, écoles, PMS, plannings familiaux, communes, police, ...

Soutien

- Soutien psychologique individuel
Gratuit, à la plateforme
A destination des professionnels touchés par une situation palliative, ou en deuil
- Lieux de Paroles
Animé par un-e psychologue, le lieu de paroles est un temps où le professionnel peut déposer ce qu'il vit/a vécu dans un cadre sécurisant et confidentiel

Formation

- Formations en soins palliatifs
à la plateforme ou sur votre lieu de travail
 - Selon différents modules : Information en soins palliatifs (1-2h)
Sensibilisation en soins palliatifs (9h)
Formation de base en soins palliatifs (40h)
 - Formations spécifiques à la demande : selon thématiques prédéfinies ou à définir
- Aide à la réflexion éthique :
Relecture éthique, mise en place d'un code de déontologie, formation en éthique, etc.
- Aide à la mise en place du PSPA (Projet de Soins Personnalisé et Anticipé) dans votre institution

Accompagnement

- Accompagnement de pratiques pour les équipes
Mise en place de process, aide à la réflexion autour d'une situation vécue, ...
- Accompagnement spécifique pour les référents palliatifs en MR/MRS
Mise à jour des connaissances, réunions référents palliatifs, ...
- Accompagnement spécifique pour les médecins généralistes
Lorsque confrontés à des démarches liées aux soins palliatifs ou à des demandes particulières
Exemples : législation, euthanasie, aide à la réflexion autour d'une situation, ...

Modalités de collaboration pour les associations et institutions:

- Convention établie préalablement & être en ordre de cotisation
- Tous les membres peuvent bénéficier gratuitement de séances d'information
- Frais de déplacements forfaitaires de 20€ hors ville de Wavre



Tout Public



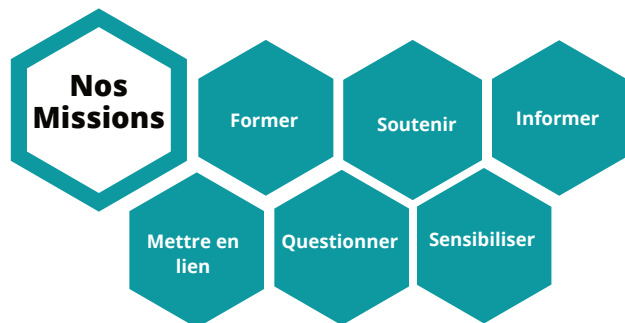
- Soutien psychologique
Gratuit, au domicile ou à la plateforme
 - A destination de **toute personne en situation palliative, sans accord médical préalable** et quel que soit son domicile (à la maison, en MR/MRS, en institution...)
 - A destination de **tout proche** d'une personne en situation palliative
 - Nous intervenons également en situation de **deuil**
- Formations en soins palliatifs :
 - Sensibilisation en soins palliatifs (9h)
 - Formation de base de soins palliatifs (40h)
 - Formations spécifiques
 - Ateliers créatifs
 - Labos éthiques
- Aide à la rédaction du PSPA
(Projet de Soins Personnalisé et Anticipé)
Gratuit, sur rendez-vous

Et aussi, pour chacun ...

- Organisation de **conférences**
Tout au long de l'année, accessible à tous
- **Palliathèque**
Mise à disposition d'une bibliothèque en accès libre dans nos locaux
- Mise à disposition de **matériel pédagogique et d'informations** :
Revue "Soins Palliatifs", carnets d'expressions pour enfants sur la fin de vie et le deuil, carnets pédagogiques "Cycles de vies", brochures des acteurs du réseau, etc.
- et toujours une **ligne d'écoute et d'information**

Qui sommes-nous?

L'asbl Pallium est la plate-forme de concertation en soins palliatifs du Brabant Wallon. Notre but est de **diffuser la culture palliative** et d'en optimiser les pratiques. Créée en 1996, l'association est pluraliste et agréée par l'AVIQ.



Nos spécificités

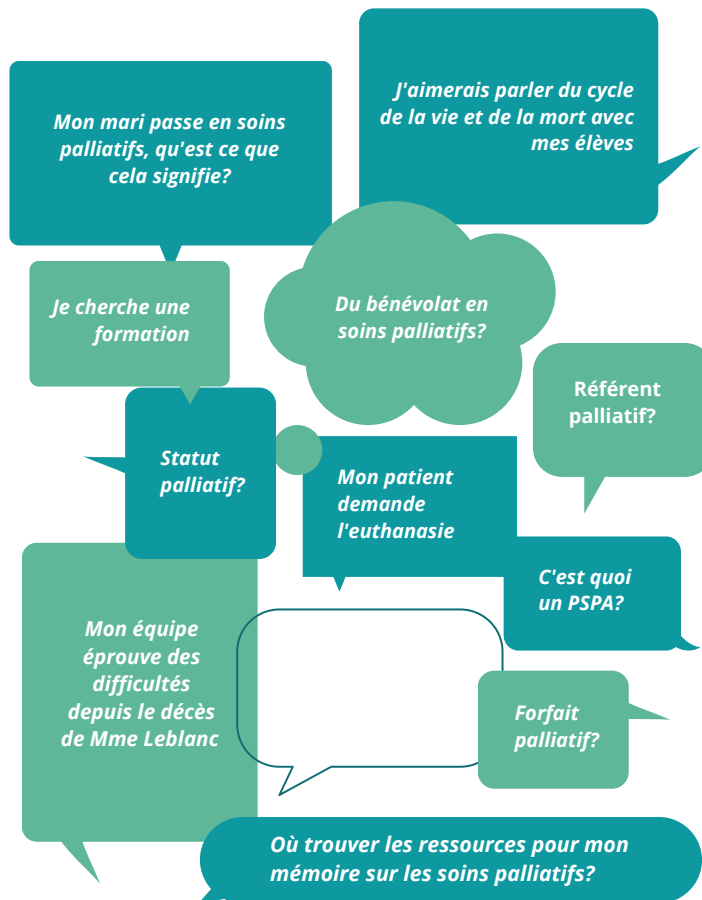
• Notre équipe pluridisciplinaire

(psychologues, coordinatrices, volontaires, direction)

offre une **grande diversité de compétences** :

- Écoute et relation d'aide
- Hypnose
- Art-thérapie
- Animation et formation
- Éthique
- Handicap
- Communication, ressources humaines, etc

• **Notre collaboration étroite** avec Domus, l'équipe de soutien pluridisciplinaire en soins palliatifs à domicile en Brabant Wallon.



Des questions?

Contactez-nous!

coordination@pallium-bw.be

010 39 15 75



Vous souhaitez soutenir nos actions ?

BE84 2700 5151 7359
Bic: GEBABEBB
N° d'entreprise: 0457 715 779



Pallium asbl

Plateforme de concertation
en soins palliatifs du Brabant Wallon

Avenue Henri Lepage, 5 (2ème étage)

B-1300 Wavre

Tel : 010 / 39 15 75

www.soinspalliatifs.be

NOTRE OFFRE DE SERVICES



Public Professionnel

Hôpitaux, domicile, MR/MRS, institutions, aides et soins à domicile, équipes de volontaires, handicap, écoles, PMS, plannings familiaux, communes, police, ...

Soutien

- Soutien psychologique individuel
Gratuit, à la plateforme
A destination des professionnels touchés par une situation palliative, ou en deuil
- Lieux de Paroles
Animé par un-e psychologue, le lieu de paroles est un temps où le professionnel peut déposer ce qu'il vit/a vécu dans un cadre sécurisant et confidentiel

Formation

- Formations en soins palliatifs
à la plateforme ou sur votre lieu de travail
 - Selon différents modules : Information en soins palliatifs (1-2h)
Sensibilisation en soins palliatifs (9h)
Formation de base en soins palliatifs (40h)
 - Formations spécifiques à la demande : selon thématiques prédéfinies ou à définir
- Aide à la réflexion éthique :
Relecture éthique, mise en place d'un code de déontologie, formation en éthique, etc.
- Aide à la mise en place du PSPA (Projet de Soins Personnalisé et Anticipé) dans votre institution

Accompagnement

- Accompagnement de pratiques pour les équipes
Mise en place de process, aide à la réflexion autour d'une situation vécue, ...
- Accompagnement spécifique pour les référents palliatifs en MR/MRS
Mise à jour des connaissances, réunions référents palliatifs, ...
- Accompagnement spécifique pour les médecins généralistes
Lorsque confrontés à des démarches liées aux soins palliatifs ou à des demandes particulières
Exemples : législation, euthanasie, aide à la réflexion autour d'une situation, ...

Modalités de collaboration pour les associations et institutions:

- Convention établie préalablement & être en ordre de cotisation
- Tous les membres peuvent bénéficier gratuitement de séances d'information
- Frais de déplacements forfaitaires de 20€ hors ville de Wavre



Tout Public



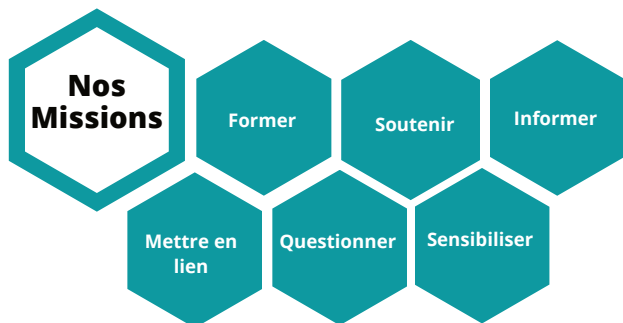
- Soutien psychologique
Gratuit, au domicile ou à la plateforme
 - A destination de **toute personne en situation palliative, sans accord médical préalable** et quel que soit son domicile (à la maison, en MR/MRS, en institution...)
 - A destination de **tout proche** d'une personne en situation palliative
 - Nous intervenons également en situation de **deuil**
- Formations en soins palliatifs :
 - Sensibilisation en soins palliatifs (9h)
 - Formation de base de soins palliatifs (40h)
 - Formations spécifiques
 - Ateliers créatifs
 - Labos éthiques
- Aide à la rédaction du PSPA
(Projet de Soins Personnalisé et Anticipé)
Gratuit, sur rendez-vous

Et aussi, pour chacun ...

- Organisation de **conférences**
Tout au long de l'année, accessible à tous
- **Palliathèque**
Mise à disposition d'une bibliothèque en accès libre dans nos locaux
- Mise à disposition de **matériel pédagogique et d'informations** :
Revue "Soins Palliatifs", carnets d'expressions pour enfants sur la fin de vie et le deuil, carnets pédagogiques "Cycles de vies", brochures des acteurs du réseau, etc.
- et toujours une **ligne d'écoute et d'information**

Qui sommes-nous?

L'asbl Pallium est la plate-forme de concertation en soins palliatifs du Brabant Wallon. Notre but est de **diffuser la culture palliative** et d'en optimiser les pratiques. Créée en 1996, l'association est pluraliste et agréée par l'AVIQ.

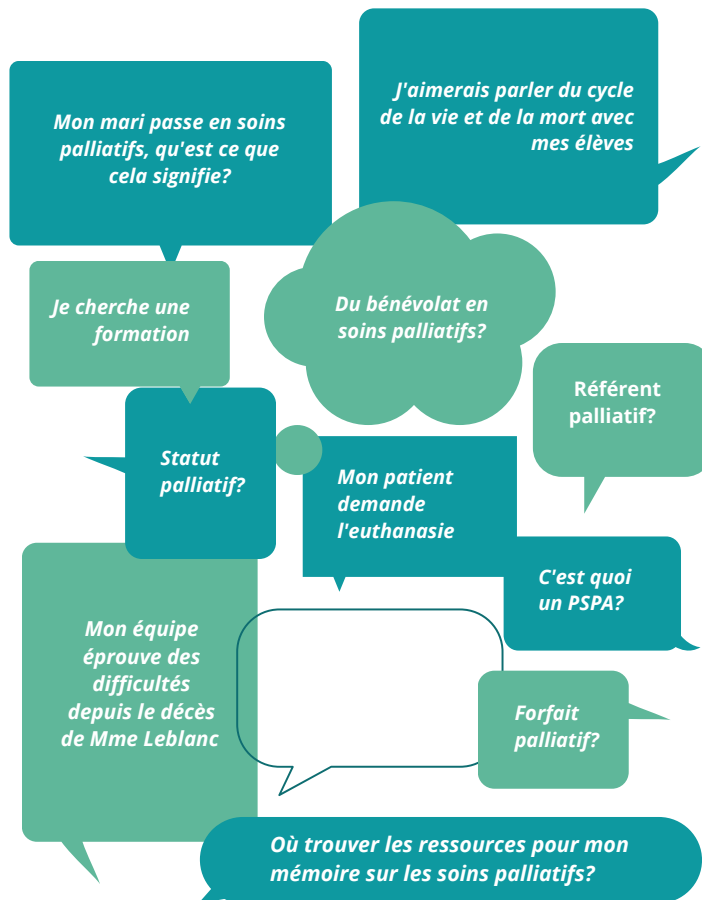


Nos spécificités

• **Notre équipe pluridisciplinaire** (psychologues, coordinatrices, volontaires, direction) offre une **grande diversité de compétences** :

- Écoute et relation d'aide
- Hypnose
- Art-thérapie
- Animation et formation
- Éthique
- Handicap
- Communication, ressources humaines, etc

• **Notre collaboration étroite** avec Domus, l'équipe de soutien pluridisciplinaire en soins palliatifs à domicile en Brabant Wallon.



Des questions?

Contactez-nous!

coordination@pallium-bw.be

010 39 15 75



Vous souhaitez soutenir nos actions ?

BE84 2700 5151 7359
Bic: GEBABEBB
N° d'entreprise: 0457 715 779



Pallium asbl

Plateforme de concertation en soins palliatifs du Brabant Wallon

Avenue Henri Lepage, 5 (2ème étage)
B-1300 Wavre

Tel : 010 / 39 15 75

www.soinspalliatifs.be

NOTRE OFFRE DE SERVICES



Public Professionnel

Hôpitaux, domicile, MR/MRS, institutions, aides et soins à domicile, équipes de volontaires, handicap, écoles, PMS, plannings familiaux, communes, police, ...

Soutien

- Soutien psychologique individuel
Gratuit, à la plateforme
A destination des professionnels touchés par une situation palliative, ou en deuil
- Lieux de Paroles
Animé par un-e psychologue, le lieu de paroles est un temps où le professionnel peut déposer ce qu'il vit/a vécu dans un cadre sécurisant et confidentiel

Formation

- Formations en soins palliatifs
à la plateforme ou sur votre lieu de travail
 - Selon différents modules : Information en soins palliatifs (1-2h)
Sensibilisation en soins palliatifs (9h)
Formation de base en soins palliatifs (40h)
 - Formations spécifiques à la demande : selon thématiques prédéfinies ou à définir
- Aide à la réflexion éthique :
Relecture éthique, mise en place d'un code de déontologie, formation en éthique, etc.
- Aide à la mise en place du PSPA (Projet de Soins Personnalisé et Anticipé) dans votre institution

Accompagnement

- Accompagnement de pratiques pour les équipes
Mise en place de process, aide à la réflexion autour d'une situation vécue, ...
- Accompagnement spécifique pour les référents palliatifs en MR/MRS
Mise à jour des connaissances, réunions référents palliatifs, ...
- Accompagnement spécifique pour les médecins généralistes
Lorsque confrontés à des démarches liées aux soins palliatifs ou à des demandes particulières
Exemples : législation, euthanasie, aide à la réflexion autour d'une situation, ...

Modalités de collaboration pour les associations et institutions:

- Convention établie préalablement & être en ordre de cotisation
- Tous les membres peuvent bénéficier gratuitement de séances d'information
- Frais de déplacements forfaitaires de 20€ hors ville de Wavre



Tout Public

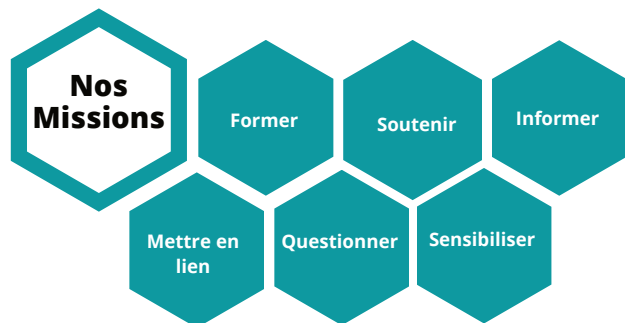
- Soutien psychologique
Gratuit, au domicile ou à la plateforme
 - A destination de **toute personne en situation palliative, sans accord médical préalable** et quel que soit son domicile (à la maison, en MR/MRS, en institution...)
 - A destination de **tout proche** d'une personne en situation palliative
 - Nous intervenons également en situation de **deuil**
- Formations en soins palliatifs :
 - Sensibilisation en soins palliatifs (9h)
 - Formation de base de soins palliatifs (40h)
 - Formations spécifiques
 - Ateliers créatifs
 - Labos éthiques
- Aide à la rédaction du PSPA
(Projet de Soins Personnalisé et Anticipé)
Gratuit, sur rendez-vous

Et aussi, pour chacun ...

- Organisation de **conférences**
Tout au long de l'année, accessible à tous
- **Palliathèque**
Mise à disposition d'une bibliothèque en accès libre dans nos locaux
- Mise à disposition de **matériel pédagogique et d'informations** :
Revue "Soins Palliatifs", carnets d'expressions pour enfants sur la fin de vie et le deuil, carnets pédagogiques "Cycles de vies", brochures des acteurs du réseau, etc.
- et toujours une **ligne d'écoute et d'information**

Qui sommes-nous?

L'asbl Pallium est la plate-forme de concertation en soins palliatifs du Brabant Wallon. Notre but est de **diffuser la culture palliative** et d'en optimiser les pratiques. Créée en 1996, l'association est pluraliste et agréée par l'AVIQ.

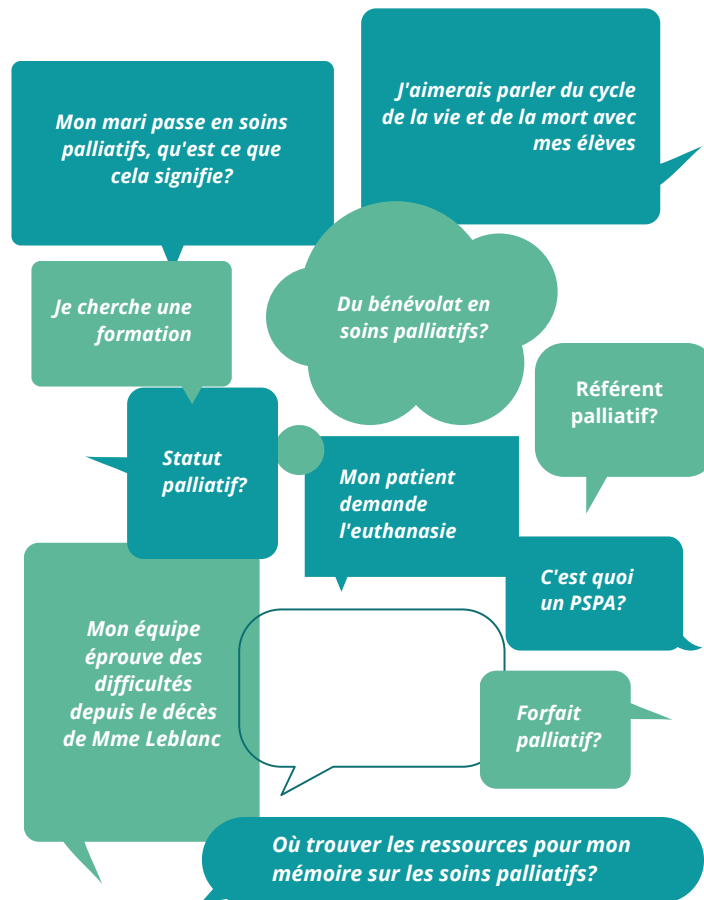


Nos spécificités

• **Notre équipe pluridisciplinaire** (psychologues, coordinatrices, volontaires, direction) offre une **grande diversité de compétences** :

- Écoute et relation d'aide
- Hypnose
- Art-thérapie
- Animation et formation
- Éthique
- Handicap
- Communication, ressources humaines, etc

• **Notre collaboration étroite** avec Domus, l'équipe de soutien pluridisciplinaire en soins palliatifs à domicile en Brabant Wallon.



Des questions?

Contactez-nous!

coordination@pallium-bw.be
010 39 15 75



Vous souhaitez soutenir nos actions ?

BE84 2700 5151 7359
Bic: GEBABEBB
N° d'entreprise: 0457 715 779



Pallium asbl

Plateforme de concertation en soins palliatifs du Brabant Wallon

Avenue Henri Lepage, 5 (2ème étage)
B-1300 Wavre

Tel : 010 / 39 15 75

www.soinspalliatifs.be

NOTRE OFFRE DE SERVICES



Public Professionnel

Hôpitaux, domicile, MR/MRS, institutions, aides et soins à domicile, équipes de volontaires, handicap, écoles, PMS, plannings familiaux, communes, police, ...

Soutien

- Soutien psychologique individuel
Gratuit, à la plateforme
A destination des professionnels touchés par une situation palliative, ou en deuil
- Lieux de Paroles
Animé par un-e psychologue, le lieu de paroles est un temps où le professionnel peut déposer ce qu'il vit/a vécu dans un cadre sécurisant et confidentiel

Formation

- Formations en soins palliatifs
à la plateforme ou sur votre lieu de travail
 - Selon différents modules : Information en soins palliatifs (1-2h)
Sensibilisation en soins palliatifs (9h)
Formation de base en soins palliatifs (40h)
 - Formations spécifiques à la demande : selon thématiques prédéfinies ou à définir
- Aide à la réflexion éthique :
Relecture éthique, mise en place d'un code de déontologie, formation en éthique, etc.
- Aide à la mise en place du PSPA (Projet de Soins Personnalisé et Anticipé) dans votre institution

Accompagnement

- Accompagnement de pratiques pour les équipes
Mise en place de process, aide à la réflexion autour d'une situation vécue, ...
- Accompagnement spécifique pour les référents palliatifs en MR/MRS
Mise à jour des connaissances, réunions référents palliatifs, ...
- Accompagnement spécifique pour les médecins généralistes
Lorsque confrontés à des démarches liées aux soins palliatifs ou à des demandes particulières
Exemples : législation, euthanasie, aide à la réflexion autour d'une situation, ...

Modalités de collaboration pour les associations et institutions:

- Convention établie préalablement & être en ordre de cotisation
- Tous les membres peuvent bénéficier gratuitement de séances d'information
- Frais de déplacements forfaitaires de 20€ hors ville de Wavre



Tout Public

- Soutien psychologique
Gratuit, au domicile ou à la plateforme
 - A destination de **toute personne en situation palliative, sans accord médical préalable** et quel que soit son domicile (à la maison, en MR/MRS, en institution...)
 - A destination de **tout proche** d'une personne en situation palliative
 - Nous intervenons également en situation de **deuil**
- Formations en soins palliatifs :
 - Sensibilisation en soins palliatifs (9h)
 - Formation de base de soins palliatifs (40h)
 - Formations spécifiques
 - Ateliers créatifs
 - Labos éthiques
- Aide à la rédaction du PSPA
(Projet de Soins Personnalisé et Anticipé)
Gratuit, sur rendez-vous

Et aussi, pour chacun ...

- Organisation de **conférences**
Tout au long de l'année, accessible à tous
- **Palliathèque**
Mise à disposition d'une bibliothèque en accès libre dans nos locaux
- Mise à disposition de **matériel pédagogique et d'informations** :
Revue "Soins Palliatifs", carnets d'expressions pour enfants sur la fin de vie et le deuil, carnets pédagogiques "Cycles de vies", brochures des acteurs du réseau, etc.
- et toujours une **ligne d'écoute et d'information**